

Seminarbeschreibung

Psychische Erkrankungen sind deutschlandweit die zweithäufigste Ursache für Arbeitsunfähigkeit.

Dabei sind gerade heute in Zeiten des Fachkräftemangels Mitarbeiter*innen nicht einfach „austauschbar“.

Eine reine Burn-Out-Prophylaxe für Leistungsträger*innen oder die elegante Kündigung mit Abfindung von ausgebrannten Mitarbeiter*innen greifen oft zu kurz, zu spät oder gehen an den eigentlichen Ursachen vorbei.

Führungskräfte müssen in die Lage versetzt werden, präventiv zu handeln und in der entsprechenden Phase sicher und wirkungsvoll einzugreifen, um angemessene Unterstützung zu leisten.

Inhalt:

Sie erstellen eine Analyse der individuell stressenden Faktoren und gewinnen so Sicherheit im Umgang mit belasteten Mitarbeiter*innen.

Sie entwickeln konkrete und hilfreiche Lösungswege.

Sie selbst erhöhen Ihre Kommunikationskompetenz und unterstützen Ihre Mitarbeiter*innen nachhaltig!

fachpool gGmbH

Wir sind eine gemeinnützige Gesellschaft, die Angebote zur Aus-, Fort- und Weiterbildung sowie Beratung von Fachkräften, die in verschiedenen Arbeitsbereichen wie beispielsweise Kinder- und Jugendhilfe, Gesundheitswesen, Justiz, Bildungssystem und Wirtschaft tätig sind, entwickelt und durchführt.

Auf unserer Homepage www.fachpool.de finden Sie unser vollständiges Programm.

Verschiedene Aus-, Fort- und Weiterbildungen können auch als Vor-Ort-Veranstaltungen gebucht werden.

Wir passen unsere Veranstaltungen gerne Ihren konkreten Wünschen und Bedürfnissen an.
Bitte kontaktieren Sie uns bei Interesse und Fragen.

Wir beraten Sie sehr gerne persönlich.

fachpool gGmbH
Walter-Bälz-Str. 56
44625 Herne
Tel.: 02323/993859-2
Fax: 02323/3985060
info@fachpool.de



**Erweitern Sie Ihre Kompetenzen -
praxisorientiert & fundiert!**

**Mitarbeiter*innen in
Belastungssituationen
stärken– die hilfreiche
Führung bei (Über) For-
derung**

16.08.2022

17.08.2022

09:00- 17:00



Teilnehmer*inkreis

Für Führungskräfte

Ihr Seminar

Themen:

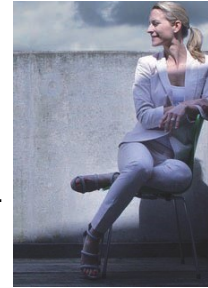
- Riemann-Thomann-Modell
- Stressprofil und Maßnahmenplan
- „Erschöpfungsspirale“
- Gesprächsleitfaden
- Störfaktoren
- Umgang mit Emails
- Eisenhower-Prinzip
- 60-40 Tagesplanung

Dieses Seminar ist praxisorientiert.
Bitte bringen Sie eigene Fragestellungen mit ein!

Ihre Referentin

Annika Lauren Ritchhart

- Coach
- Kommunikationstrainerin
- Klärungshelferin
- Trainerin für Nachwuchsführungskräfte
- Supervisorin
- 17 Jahre Führungstätigkeiten in unterschiedlichen Unternehmen



Veranstaltungsort

Gemeindezentrum Regenkamp
Regenkamp 78

44625 Herne

Kosten

585,00 €

Anmeldung:

Mitarbeiter*innen in
Belastungssituationen stärken

Name, Vorname, Teilnehmer*in

Rechnungsadresse:

Institution

Straße, Hausnummer

Postleitzahl, Ort

Telefon

E-Mail-Adresse

Unterschrift

Mit Ihrer Anmeldung akzeptieren Sie unsere
Allgemeinen Geschäftsbedingungen, die Sie
auf unserer Homepage finden.